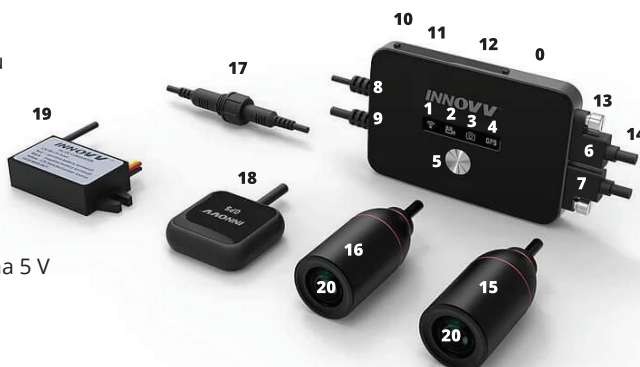


A. Obsah balenia kamerového systému:

1 x DVR jednotka, 1 x predná kamera (dĺžka kábla 3 m), 1 x zadná kamera (dĺžka kábla 1.5 m), 1 x GPS jednotka, 2 x montážna sada, 1 x čítačka Micro SD karty

Označenia na fotke:

- | | |
|-------------------------------|---------------------------------|
| 0. DVR | 11. Slot pre Micro SD kartu |
| 1. Wi-Fi indikátor | 12. Zastavenie záberu |
| 2. Indikátor nahrávania | 13. Zaistovacia skrutka |
| 3. Indikátor fotenia | 14. Video kábel |
| 4. GPS indikátor | 15. Predná kamera |
| 5. Hlavný vypínač | 16. Zadná kamera |
| 6. Predná kamera (konektor A) | 17. Vodotesný konektor |
| 7. Zadná kamera (konektor B) | 18. GPS jednotka |
| 8. Konektor GPS modulu | 19. Transformátor z 12 V na 5 V |
| 9. Konektor napájania | 20. Sklíčko objektivu |
| 10. Mini USB Port | |



B. Prvotné nastavenia a prvé kroky

Pred namontovaním sa zoznámte s kamerovým systémom INNOVV K2

1. Pripojte oba kamery do USB vstupu na hlavnej jednotke (DVR) a zaistite ich skrutkami, ktoré sú súčasťou balenia.
2. Pripojte GPS jednotku a menič napätia.
3. Vložte do jednotky Micro SD kartu kategórie 10 (Class 10) alebo väčšie. Maximálna kapacita karty je 256 GB-ov.
4. Stiahnite si INNOVV K2 mobilnú aplikáciu z Google Play Obchodu (Android) alebo z App Store (iOS). Aplikácia je kompatibilná s iOS 8.3 a Android 5.1 alebo novšími verziami.
5. Pre skúšku systému napojte hlavnú jednotku (DVR) cez Mini USB do elektrickej siete.
6. V mobilnom zariadení zvolte WiFi sieť INNOVV_k2_***. Predvolené heslo je 12345678.

Po úspešnom spárovaní sa ikonka WiFi rozsvieti.

7. K správne fungovaniu schváľte povolenia vo Vašom mobile.
8. V nastaveniach sformátujte SD kartu.

Odteraz kamera INNOVV K2 je pripravená na používanie.

Odporúčame naštudovať základné nastavenia kamery, aby ste sa mohli spoľahnúť na kvalitné zábery z Vašej jazdy :

- A - Zastavenie a spustenie nahrávania
- B - Spustenie nahrávania cez mobilnú aplikáciu
- C - Možnosť pôvodných nastavení
- D - Sledovanie priameho prenosu cez mobilný telefón - uľahčí správne umiestnenie kamier na motocykli

Mobilná aplikácia pre kameru C5

Mobilná aplikácia pre kameru K2



E. Príklady na montáž kamier



C. ikony mobilnej aplikácie

Živé nahrávanie

Kliknite na ikonku (📹) pre vstup do menu nahrávania. Ak ikonka (🔴) bliká kamera práve nahráva záznam, keď svieti nahrávanie je pozastavené. Ikonka (🔴) sa používa pri manuálnom spustení a zastavení nahrávania. GPS (📍) a parkovací režim (P) sa objavia len vtedy ak sú tieto funkcie zapnuté. Kliknite na ikonku (📺) pre režim zobrazenia celej obrazovky. Pri tomto kroku sa objaví delená obrazovka. Na hlavnej obrazovke beží obraz prednej kamery, na menšom snímky zadnej kamery. (⬅️) Hlavné menu.

Režim fotenia

(📷) Zvoľte režim fotenia pre fotenie "momentovky".

Náhľad dokumentov a videí

Pri kliknutí na ikonku (📁) sa zobrazia dve možnosti:

- a) (📁) zobrazia sa súbory uložené na SD karte
- b) (📁) zobrazia sa súbory ktoré už sú uložené v knižnici mobilného telefónu

Pre náhľad súborov uložených na SD karte vyberte ikonku (📷). Vaše nahrávky budú viditeľné na obrazovke mobilu spolu s ostatnými údajmi (názov súboru, dátum a čas). Kamerové záznamy sú pomenované tak, aby predné a zadné náhľady boli rozoznateľné. Predná kamera je označená F ako front a zadná R ako rear.

Po označení ľubovoľných videí máte možnosť stiahnuť si zábery priamo do telefónu (📁).

Kedykoľvek máte možnosť prehrať alebo zmazať zábery (📁).

Zábery uložené v zariadení môžete zdieľať priamo z aplikácie INNOVV K2. Ikonka (⬅️) a vrátite sa na hlavnú stránku aplikácie. Kliknutím na ikonku (⚙️) máte možnosť upraviť nastavenia kamery INNOVV K2.

D. LED piktogramy



	Wi-Fi :	bliká:	Wi-Fi nie je pripojené
		svieti:	Wi-Fi je pripojené
	Nahrúvanie :	bliká:	Kamera aktívne sníma
		svieti:	kamera je pripravená na snímanie záberov
	Fotenie :	3 bliknutia:	sníma fotku
		rýchle blikanie:	Aktualizuje sa software
	GPS :	bliká:	GPS sa pripája
		svieti:	GPS je pripojené

F. Montáž kamier na motocykel

* Pre ľahšie usadenie kamery do držiaku použitím skrutkovača zväčšite celkový priemer uchytenia

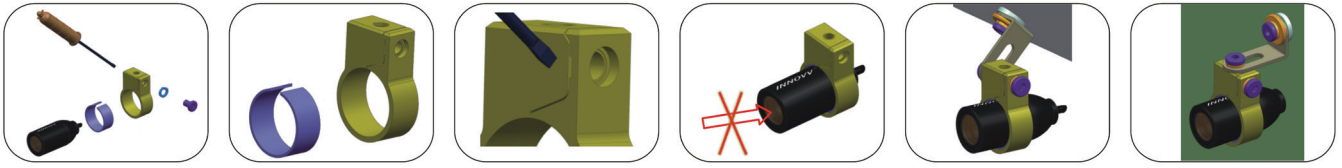
* Nájdite ideálne miesto pre kameru tak, aby objektív mal dobrý náhľad na všetky smery. INNOVV nápis na kamere má byť na kolmo. Pomocou aplikácie INNOV K2 je jednoduchšie nájsť ideálnu polohu.

* K prednej kamere patrí 3m dlhý kábel a k zadnej 1,5m. Ak konštrukcia motocykla vyžaduje, je možné kamery použiť opačne. V tom prípade ich treba napojiť opačne.

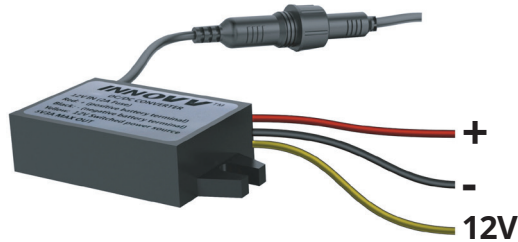
* Počas montáže dbajte na dobré uchytenie objektívov. Ak objektívy nie sú dostatočne pevne a pružne uchytené, vo videu sa objavia vlny spôsobené vibráciou.

* Nezatlačajte sklíčko objektívu, neskúšajte rozobrať kameru alebo inak poškodí kameru, nakoľko mechanické zásahy môžu spôsobiť problém s vodotesnosťou. *

* Takéto typy mechanického poškodenia nepodliehajú záruke.



G. Zapojenie elektrického meniča



* Kamerový systém INNOV K2 je navrhnutý pre potreby motorkárov, preto pri zapnutí zapaľovania kamera automaticky zapne nakrúcať.

V prípade vypnutia zapaľovania sa kamera a nahrávanie vypne.

* **Červený kábel** sa napojí na pozitívny pól baterky motocykla.

* **Čierny kábel** sa napojí na negatívny pól baterky motocykla.

* **Žltý kábel** napojte na takú jednotku motocykla, ktorá sa zapne pri zapnutí zapaľovania.

Napríklad: zapaľovanie, hlavný svetlomet a pod.

* **UPOZORNENIE !!!** Nepripájajte žltý kábel spolu s červenou na zdroj energie, inak posledný záber nebude uložený na SD kartu.

Výstup elektrického meniča má 5V napätie na 10 sekúnd pri vypnutí a zapnutí zapaľovania.

Medzi DVR a meničom treba udržiavať minimálne 10 centimetrový odstup.

H. Prehrávanie videa s GPS dátami

* V aplikácii INNOV K2 je možné prehrať video na mobilnom zariadení s operačným systémom iOS a Android.

* Pri prezeraní videí s GPS lokalizáciou na počítači je potrebné si stiahnuť program "Dashcam Viewer".

* Všetky videá majú formát MP4.



I. Inštalácia firmware-u

1. Vložte SD kartu priamo do počítača. Stiahnite si, alebo uložte K2.bin súbor na SD kartu. Link nájdete na www.innov.sk
2. Vložte SD kartu do INNOV DVR
3. Zapnite kamerový systém. V prípade ak ikonka nahrávania bliká na modro tak sa systém aktualizuje. Aktualizácia trvá približne 45 sekúnd. Po úspešnej aktualizácii modrá ikonka bude pravidelne blikáť.

J. Ďalšie otázky a podpora

Na našej webovej stránke si nájdete podrobný rozpis produktov týkajúci kamery K2 a C5. www.innov.sk V prípade ak máte otázky na ktoré ste nenašli odpoveď tak nás kontaktujte prostredníctvom e-mailu na adrese info@innov.sk alebo telefonicky: +421 915 799 226.

Návod na použitie C5 (manuál):

Postupujte podľa nižšie uvedených pokynov a stiahnite si aplikáciu pre mobilné telefóny INNOV C5 pre Android a iOS operačný systém. Neskúšajte tento produkt opraviť, prerobiť alebo inak mechanicky poškodiť. Vyvarujte sa mechanickým zásahom.

Stiahnite si mobilnú aplikáciu INNOV C5 podľa sekcie B.4.

Aplikácia funguje rovnako ako v prípade INNOV K2.

Meno Wi-fi siete: INNOV_C5_***

heslo: 12345678

Podľa sekcie B- 8

Pomocou aplikácie Innow C5 alebo počítača sformátujte Micro SD kartu.

Obsah balenia:

- 1x DVR
- 1x objektív s káblom
- 1x elektrický menič z 12V na 5V
- 1x držiak na DVR
- 1x držiak pre objektív
- 1x čítačka SD karty

Kľúčové indikátory

Tlačidlo zapnutia: - Po zapnutí zapaľovania za 10 sekúnd tlačidlo zapnutia začne na červeno blikáť, to znamená, že kamera nahráva záznam.

- Keď gombík svieti na červeno nahrávanie je zastavené.

Wi-Fi tlačidlo:

- po začatí nahrávania bliká na zeleno

- pri úspešnom a stálom pripojení tlačidlo svieti na zeleno

- stlačte Wi-Fi tlačidlo pre zrušenie pripojenia, gombík bliká na zeleno

USB port : slúži pre továrenský servis, nesmie sa požívať na nabíjanie

Tlačidlo reset : V prípade zlyhania systému pre reštart zatlačte tlačidlo.

Pri montáži postupujte podľa kapitoly F

Pri zapojení elektrického meniča z 12 V na 5V postupujte podľa kapitoly G.